

کاتالوگ محوطه سازی گلخانه ایران

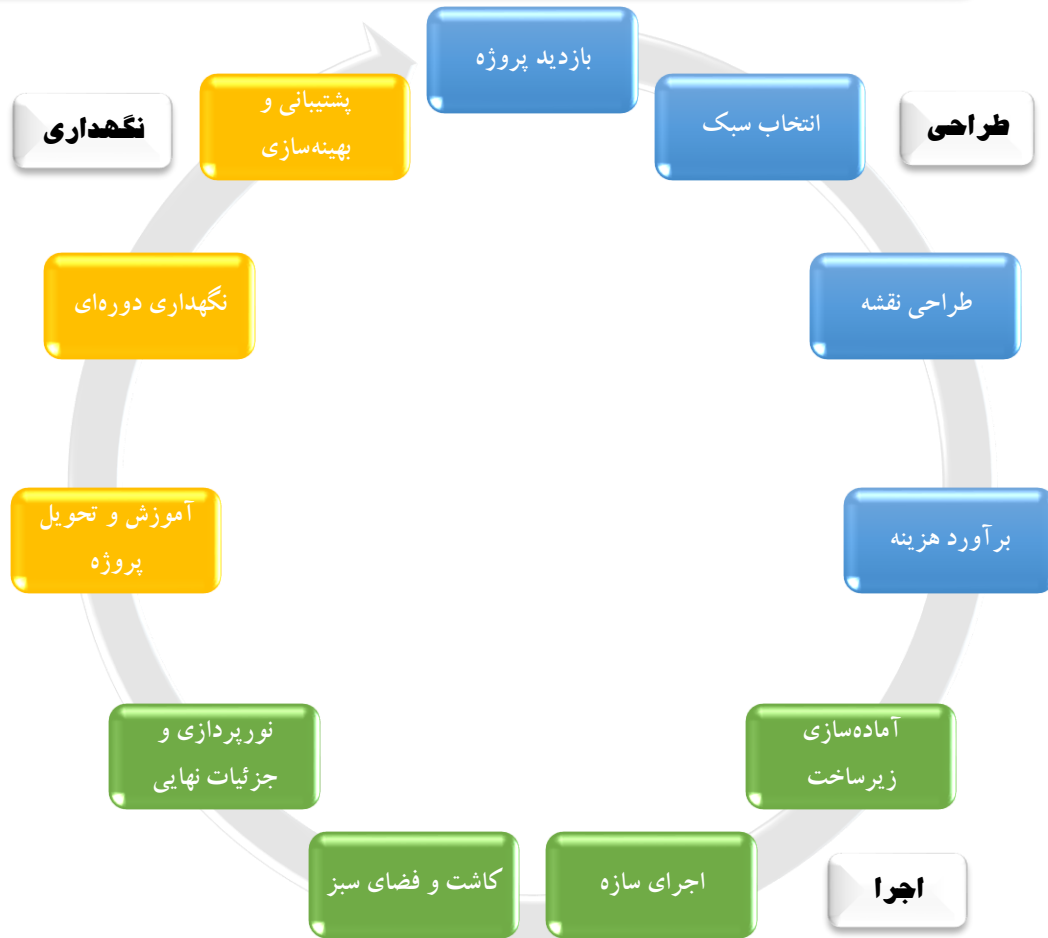


محوطه‌سازی باغ، ویلا، حیاط و فضاهای سازمانی
با رویکرد مهندسی، اجرای اصولی و زیبایی ماندگار

ما محوطه‌سازی را فقط «زیباسازی» نمی‌دانیم؛ بلکه آن را ترکیبی از طراحی، عملکرد، اقلیم و سبک زندگی

ما پروژه را با بازدید و طراحی اصولی آغاز می‌کنیم، در اجرا بر زیرسازی، تأسیسات، کاشت و جزئیات المان‌ها دقت داریم، و پس از تحویل، با نگهداری دوره‌ای کیفیت فضا را حفظ می‌کنیم.

دانش فنی ما شامل طراحی یکپارچه، اجرای آبیاری و زهکشی، انتخاب گیاهان متناسب با اقلیم و ساخت المان‌هایی مانند پرگولا، آبنما و نورپردازی است؛ تا محوطه شما در طول زمان زیبا، پایدار و یکدست باقی بماند.



5-33 راهنمای انتخاب

6 هدف

7 بودجه

9 سبک

12 المان های سخت

26 المان های گیاهی

34-38 روش ما

36 طراحی

37 اجرا

38 نگهداری



هر پروژه با تحلیل شروع می‌شود. نه اجرا.

ما قبل از طراحی:

کاربری فضا را بررسی می‌کنیم.

معماری بنا را تحلیل می‌کنیم.

شرایط اقلیمی را در نظر می‌گیریم.

بودجه و نگهداری آینده را می‌سنجیم.

نتیجه: محوطه‌ای که نه تنها زیبا است، بلکه به درستی نیز طراحی شده است.

GolkhanehIran.com

راهنمای انتخاب

هدف

بودجه

سبک

المان‌ها



هدف شما از محوطه سازی چیست؟

این فضا بیشتر برای چه کسی استفاده می شود؟

- استفاده شخصی
- خانواده و مهمان
- مراجعان و مشتریان
- کارکنان یک مجموعه

این فضا قرار است چه استفاده ای داشته باشد؟

- آرامش و استراحت روزانه
- دورهمی خانوادگی و مهمانی
- فضای بازی و فعالیت
- افزایش زیبایی و ارزش ملک
- فضای رسمی و سازمانی
- ترکیبی از چند هدف





بودجه خود را در کدام بازه می بینید؟

کدام را ترجیح می دهید؟

- پروژه در یک مرحله اجرا شود.
- پروژه مرحله ای و قابل توسعه باشد.

بر اساس بودجه خود انتخاب کنید:

- اقتصادی: تمرکز روی کارایی، زیرساخت مناسب و حداقل المانها
- استاندارد: تعادل بین زیبایی، کیفیت اجرا و تنوع المانها
- ویژه: طراحی شاخص، متریال خاص و جزئیات لوکس

اقتصادی



استاندارد



ویژه



کدام حس و سبک به شما نزدیک تر است؟

فضای شما بیشتر باید چه

حسی منتقل کند؟

- آرامش
- صمیمیت
- شکوه و پرستیژ
- پویایی و انرژی

کدام یک را دوست دارید؟

- ساده، خلوت و مدرن
- گرم، طبیعی و سرسبز
- رسمی و منظم
- لوکس و شاخص
- الهام گرفته از طبیعت
- ترکیبی از چند سبک





مدرن مینیمال



مدرن لوکس



طبیعی / ارگانیک



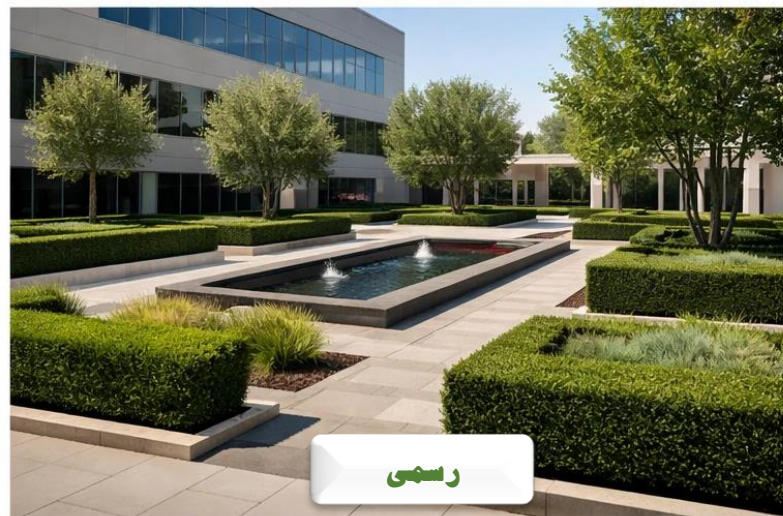
کلاسیک



مدیترانه ای



روستیک مدرن



رسمی



کاربردی اقتصادی

انتخاب المان‌های سخت (ساختاری)

اولویت شما کدام است؟

- دوام و ماندگاری
- طراحی خاص
- نگهداری آسان

این المان‌ها اسکلت اصلی

محوطه را می‌سازند:

- مسیر و کف سازی
- نشیمن و فضای تجمع
- پرگولا، آلاچیق یا سایه بان
- آب‌نما و استخر
- آتشدان
- دیوار، نوار جداکننده یا نرده
- نورپردازی



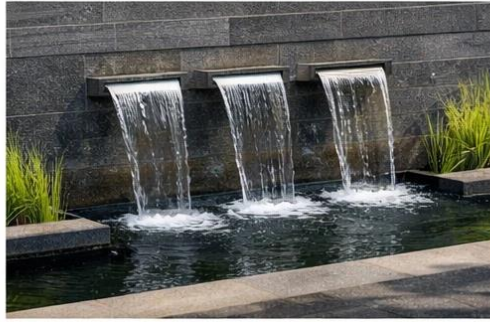


























انتخاب المان‌های نرم (فضای سبز)

کدام نوع نگهداری را ترجیح می‌دهید؟

- کم نیاز به رسیدگی
- نگهداری متوسط
- فضای سبز پر جزئیات و خاص

این المان‌ها فضا را زنده و پویا می‌کنند:

- درخت
- درختچه
- گیاهان پوششی
- چمن
- ترکیب گیاهی فصلی



















روش ما

در گلخانه ایران، محوطه‌سازی صرفاً به اجرای یک طرح محدود نمی‌شود؛ بلکه به‌عنوان یک فرآیند پیوسته و مرحله‌مند دیده می‌شود که از تصمیم‌گیری اولیه آغاز شده و تا نگهداری بلندمدت ادامه پیدا می‌کند.

این مسیر به گونه‌ای طراحی شده که کارفرما در هر مرحله—از انتخاب سبک و برآورد هزینه، تا طراحی فنی، اجرا و نگهداری—تصویر روشنی از آنچه در حال رخ دادن است داشته باشد. نتیجه این رویکرد، پروژه‌ای است که نه‌تنها در زمان تحویل زیباست، بلکه در طول زمان نیز پایدار، قابل نگهداری و قابل کنترل باقی می‌ماند.

GolkhanehIran.com

طراحی



اجرا



نگهداری



طراحی

پیش از هر چیز، طراحی محوطه یعنی یافتن توازن میان فرم، عملکرد و طبیعت.
با تحلیل دقیق نور، مسیر، مقیاس و مصالح، طرحی خلق می‌شود که زیبا و پایدار بماند.

تحلیل و ایده پردازی

شرایط، اقلیم و خواسته‌های کارفرما
بررسی و ایده اولیه شکل می‌گیرد.

1

امکان‌سنجی

ایده اولیه از نظر زیرساخت‌ها و
محدودیت‌ها بررسی و اصلاح می‌شود.

2

نقشه‌های کارگاهی

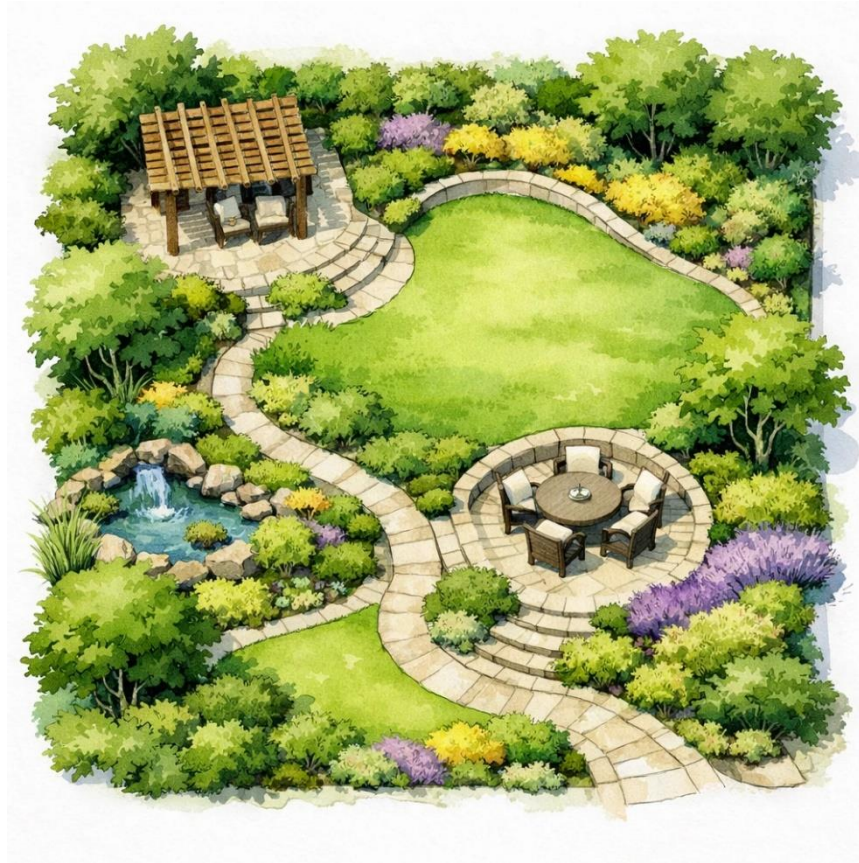
پلان‌ها و دیتیل‌های اجرایی مانند
کف‌سازی، مسیرها، نشیمن، آبنما و
نورپردازی نهایی می‌شود.

3

طراحی کاشت

انتخاب و جانمایی گیاهان در نقشه‌ها
تثبیت می‌گردد.

4



اجرا

اجرا زمانی موفق و ماندگار است که طراحی دقیق، هماهنگی تیم‌ها و کنترل جزئیات اجرایی هم‌زمان پیش برود. تجربه اجرایی ما باعث شده فرآیند اجرا، منظم، قابل پیش‌بینی و بدون دوباره‌کاری انجام شود.

آماده‌سازی سایت و زیرساخت‌ها

تسطیح، آماده‌سازی بستر، اجرای زهکشی، آبیاری و زیرساخت‌های برق انجام می‌شود.

1

اجرای عناصر سخت

کف‌سازی، مسیرها، نشیمن، لبه‌ها و... مطابق نقشه‌های کارگاهی اجرا می‌گردد.

2

کاشت و استقرار گیاهان

کاشت درختان، درختچه‌ها و پوششی‌ها بر اساس طرح کاشت و شرایط واقعی سایت انجام می‌شود.

3

تنظیم نهایی و تحویل

سیستم‌ها تست، اصلاحات نهایی اعمال و محوطه آماده بهره‌برداری می‌شود.

4



نگهداری

پایداری و زیبایی محوطه تنها با اجرای صحیح به دست نمی آید؛ نگهداری اصولی باعث می شود ترکیب گیاهی، فرم فضا و کیفیت اجرا در طول زمان حفظ شود.

پایش و بررسی دوره ای

وضعیت رشد گیاهان، سلامت خاک، عملکرد آبیاری و نورپردازی بررسی می شود.

1

تنظیم آبیاری و تغذیه

برنامه آبیاری، کوددهی و اصلاح خاک متناسب با فصل و شرایط واقعی محوطه تنظیم می گردد.

2

هرس. فرم دهی و

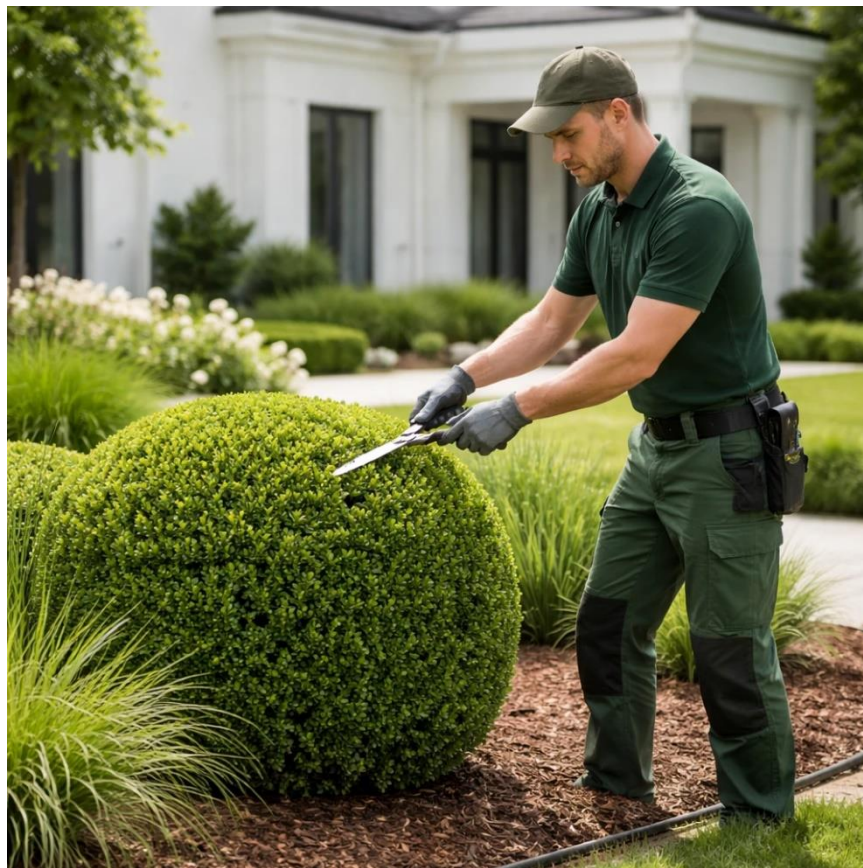
هرس اصولی، کنترل رشد و در صورت نیاز جایگزینی گیاهان آسیب دیده انجام می شود.

3

حفظ کیفیت و پایداری محوطه

اصلاحات نهایی و اقدامات پیشگیرانه انجام می شود تا محوطه در بلندمدت سالم و زیبا بماند.

4



ممنون که همراه ما هستید...

برای مشاوره، طراحی و اجرای فضای سبز(داخلی و بیرونی) با گلخانه ایران تماس بگیرید.

09224183137

GolkhanehIran.com